

BICEPS – MDE und BDE Für Pharma, Kosmetik & Chemie



Experience the commitment®

Qualität, Flexibilität und Wirtschaftlichkeit lassen in Pharma, Kosmetik und Chemie keine Kompromisse zu.

DIE MASCHINENDATENERFASSUNG

Die Maschinendatenerfassung MDE beschreibt die Schnittstelle zwischen Maschinen der Produktionstechnik und der Informationsverarbeitung. Ideal ist es, wenn die Daten direkt aus der Maschinensteuerung online übertragen werden. Dies ist bei Maschinen mit intelligenter Steuerung möglich. BICEPS nutzt vorhandene OPC Server der Maschine und greift die Daten direkt aus der Steuerung ab. OPC bedeutet OLE for Process Control, wobei OLE (Object Linking and Embedding) ein von Microsoft entwickeltes Objektsystem und Protokoll darstellt.

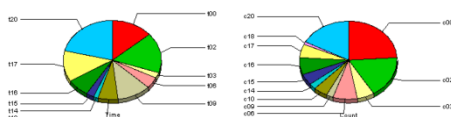
Aber was ist mit Maschinen älterer Baureihen und ohne intelligente Schnittstellen. Auch hier gibt es eine integrierte Lösung. Durch den Einsatz eines digitalen oder auch analogen Moduls mit integriertem OPC Server und LAN Schnittstelle lassen sich auch hier Daten von den Maschinen leicht erfassen.

VON DER KLEMMLEISTE DIREKT IN BICEPS



Iststart	Istende	Gesamt (h)	Prod(h)	Stör(h)	Rüst(h)	Bedien(h)	Leer(h)
23.11.10 19:00	25.11.10 08:26	18.7	9.9	8.8	38.4	1.0	18.7
		100 %	53 %	47 %			

Sollmenge	Istmenge	Gesamt takt	Prod. takt
16667	16429	14.6	27.7

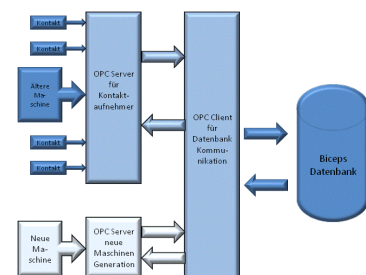
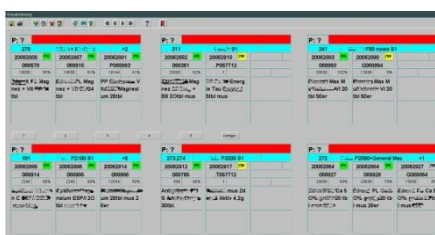


DIE BETRIEBSDATENERFASSUNG

Die Betriebsdatenerfassung geht jedoch über die eigentliche MDE hinaus. Durch die zusätzliche Eingabe von Bedienerdaten (An- und Abmeldung von Auftragsvorgängen und Personal, Eingaben von Begründungen für Störungen, Erfassung von Ereignissen im Produktionsablauf, usw.), werden die Daten für Analysen zur Prozessoptimierung besonders wertvoll. Als Kennzahl gilt hierbei u. a. die Gesamtanlageneffektivität (Overall Equipment Effectiveness, OEE).

BICEPS VISUAL

vollendet die Datenerfassung durch die Visualisierung aller Prozesszustände in einem Leitstand auf Großbildschirmen direkt in der Fertigung oder der Arbeitsvorbereitung.



FACT SHEET

KEY BENEFITS

- Erfassung der Produktionsmenge
- Maschinen Auslastung
- Maschinen Laufzeit
- Verfügbarkeits-berechnungen
- Zuverlässigkeit
- Maschinenzustand
- Visualisierung
- Analyse von Fertigungsprozessen
- Optimierung von Maschinenlaufzeiten
- Auswertung von Maschinenstillständen
- Meldung von Maschinenstörungen
- Bereitstellung von Daten im Data Warehouse

Wenn Sie mehr über CGI wissen wollen, besuchen Sie uns im Internet unter de.cgi.com

Oder schreiben Sie uns an BICEPS.de@cgi.com.

cgi.com

© 2013 CGI GROUP INC.