

Effiziente elektronische Verwaltung mit: eGov360 Framework

Für die elektronische Verwaltungsarbeit hat CGI das international erfolgreich eingesetzte Document Handling System (DHS) zum CGI eGov360 Framework weiterentwickelt. Dieses basiert auf Microsoft SharePoint 2016 und stellt grundsätzliche Funktionen für das elektronische Erfassen, Bearbeiten, Speichern und Bereitstellen von Dokumenten und Informationen gemäß den Vorgaben des Organisationskonzeptes elektronische Verwaltungsarbeit (OKeVA) bereit. Es ist so konzipiert, dass es innerhalb der gesetzlichen Vorgaben individuell zugeschnitten, angepasst und erweitert werden kann, um den besonderen Bedürfnissen der einzelnen Kunden gerecht werden zu können.

DIE HERAUSFORDERUNG

In allen Organisationen besteht der dringende Bedarf, Dokumente einheitlich elektronisch zu erzeugen, zu bearbeiten, abzulegen und gegebenenfalls zu veröffentlichen. Das Erzeugen und Bearbeiten erfolgt meist in formalisierten Prozessen (zum Beispiel Vorgängen) und die Ablage in definierten Strukturen (zum Beispiel Akten). Das am 31. Juli 2013 veröffentlichte eGovernment Gesetz verpflichtet Behörden, ab dem Jahr 2020 eine elektronische Verwaltungsarbeit einzusetzen. Begleitet wird dieses Gesetz vom Organisationskonzept elektronische Verwaltungsarbeit (OKeVA), das fachliche und funktionale Vorgaben an Systeme definiert, die die moderne elektronische Verwaltung unterstützen.

UNSERE ANTWORT

CGI eGov360 basiert auf dem Ansatz, dass Kernelemente, so wie im OKeVa beschrieben, grundsätzlich in allen Organisationen gleich vorhanden sind. Es muss jedoch möglich sein, sie für unterschiedliche Einsatzzwecke individuell anzupassen oder zu ergänzen, sodass die eigenen Geschäftsprozesse optimal unterstützt werden.

Die skalierbare Architektur von CGI eGov360 setzt diesen Ansatz konsequent um: Das Framework ist modular und flexibel aufgebaut und kann je nach Bedarf konfiguriert, geändert oder ergänzt werden. Basierend auf Microsoft SharePoint 2016 bietet es alle Funktionen dieses Standardproduktes – nutzt und ergänzt diese aber, um den von OKeVA vorgegebenen Funktionsumfang als Rahmen bereitzustellen.

CGI

Experience the commitment®

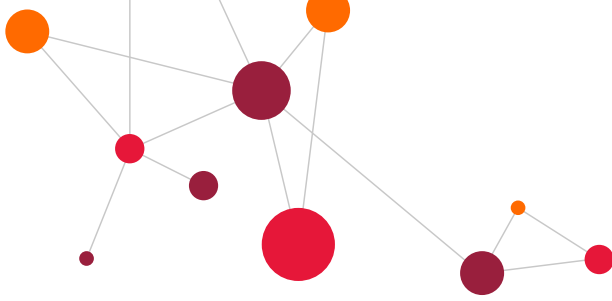


VORTEILE AUF EINEN BLICK

- Vereinfachte automatische Abläufe
- Schaffen freier Kapazitäten
- Erhöhte Transparenz und Nachvollziehbarkeit
- Kostensenkung und Effizienzsteigerung
- Verbinden von Informationsinseln
- Schnellere Durchlaufzeiten, höhere und ständige Verfügbarkeit (unabhängig von Ort und Zeit), Platzersparnis
- Einführen elektronischer Verwaltungsprozesse und Vorgangsbearbeitung
- Einfache, schnelle Suche
- Medienbruchfreie Kommunikation
- Zukunftsfähige Web-Technologie
- Skalierbare, leistungsfähige und sichere Datenkommunikation

de.cgi.com

© 2019 CGI DEUTSCHLAND



Die Module des CGI eGov360 Frameworks

Im Modul E-Arbeitsbereiche findet die nicht vorgangsbezogene Arbeit der einzelnen OrgElemente einer Dienststelle statt. CGI eGov360 bietet die Möglichkeit, verschiedene Arbeitsbereichstypen mit unterschiedlichen Inhalten, Funktionen und Aussehen zu definieren. Damit können z.B. statische Arbeitsbereiche für OrgElemente, temporäre Arbeitsbereiche für Projekte oder ad-hoc Arbeitsbereiche für Krisensituationen dynamisch erstellt werden.

Im Modul E-Vorgangsbearbeitung findet die Vorgangsbearbeitung statt – von der Erschließung eines Geschäftsvorfalles bis zu dessen Veraktung, die wiederum im Modul E-Akte geschieht. Die Bearbeitung wird durch Workflows sowie Aufgaben- und Terminverwaltung unterstützt. Das automatische und manuelle Erstellen von Versionen und Protokollieren stellt sicher, dass das Verwaltungshandeln nachvollziehbar ist. Wie auch in den Arbeitsbereichen lassen sich für verschiedene Geschäftsvorfälle unterschiedliche Vorgangstypen definieren.

Im Modul E-Akte werden die verakteten Vorgänge strukturiert in Akten gemäß Aktenplan aufbewahrt – bis zu ihrem Aussondern oder der Abgabe an ein Langzeitarchiv. Auch in diesem Bereich können verschiedene Typen von Akten definiert werden.

Zum zentralen Bereitstellen von Informationen ergänzen Portalseiten und nutzerspezifische MySites die einzelnen Module. Auf diesen Seiten werden organisations- bzw. nutzerbezogen alle Informationen, die der Anwender für seine tägliche Arbeit benötigt, aggregiert und kontextspezifisch aufbereitet angezeigt.

ÜBER CGI

CGI ist globaler Dienstleister für IT und Geschäftsprozesse. Wir wurden 1976 gegründet und verfügen heute an 400 Standorten in 40 Ländern über rund 74.000 Mitarbeiter.

Für unsere Kunden sind wir weltweit vor Ort – mit Business- und IT-Beratung, Systemintegration und Outsourcing-Services auf Top-Niveau.

Wir unterstützen unsere Kunden dabei, laufende Investitionen besser zu nutzen und gleichzeitig neue digitale Technologien und Business-Strategien einzusetzen, durch die sich optimale Lösungen entlang der gesamten Wertschöpfungskette realisieren lassen.

Im Hinblick auf Zeit- und Budgettreue bekommen wir auf Grund unserer strikten Lieferdisziplin regelmäßig Bestnoten. Dazu konnten wir in den Kundenzufriedenheitsanalysen der vergangenen zehn Jahre kontinuierlich mehr als neun von zehn möglichen Punkten erzielen.

Für weitere Informationen kontaktieren Sie uns unter info.de@cgi.com oder besuchen Sie uns auf www.de.cgi.com.

de.cgi.com

© 2019 CGI DEUTSCHLAND