

# GSN

## German Secure Network

**CGI**

Experience the commitment®

**G**erman Secure Network ist die Antwort auf die zunehmenden Sicherheitsanforderungen an Ihr Unternehmensnetzwerk: sei es aufgrund regulatorischer Bestimmungen wie IT-Grundschutz, ISO 27001, Compliance-Richtlinien oder Auflagen hinsichtlich Verschlusssachen.

### DIE HERAUSFORDERUNG

Steigende Sicherheitsanforderungen verlangen eine zentrale, auf einheitlichen Standards basierende Verwaltung von Clients, E-Mail-Transport-Services, Mobile Devices, Datenmanagement und vielem mehr – in globalen Unternehmen eine zunehmende Herausforderung für sämtliche IT-Verantwortliche, von Administratoren bis CIO oder CISO.



### UNSERE ANTWORT

Nur mit einer völlig separierten IT-Domäne lassen sich höchste Sicherheitsstandards erfüllen. Das **German Secure Network (GSN)** bietet als serviceorientierte Architektur alle Möglichkeiten, die kundenspezifischen Anforderungen in sämtlichen Sicherheitsbereichen abzudecken: modular und skalierbar.

- Kundenspezifische Architektur: skalierbare Servicelandschaft
- Outsourcing Solution inkl. Fieldservice
- On Premise Solution für völlige Kundenkontrolle und Self-Management
- Als Managed Service (in Deutschland) aus Customer Data Center
- Bereitstellung einzelner Service-Applications (z.B. Backup, SharePoint) mit Zugriff durch Customer Devices
- ITIL-konforme Servicedokumentation

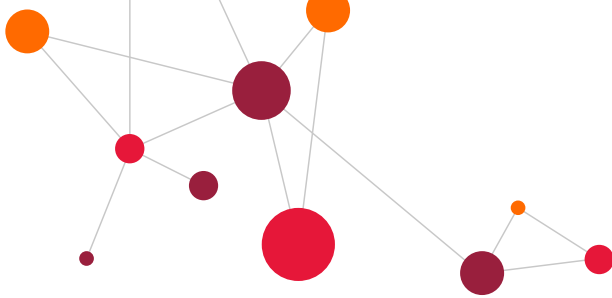


### VORTEILE AUF EINEN BLICK

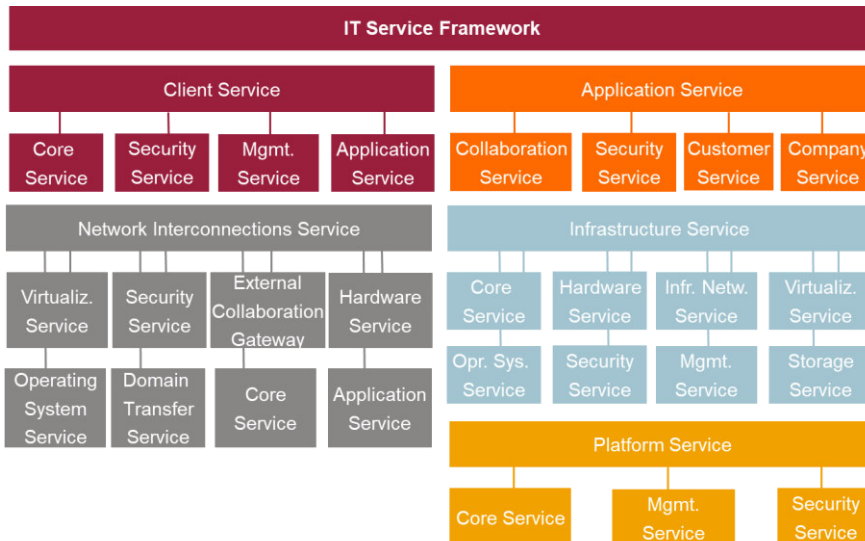
- IT-Grundschutz 200'er- Serie compliant
- BSI Isi-Lana compliant
- BMWi-GHB compliant
- Managed Services by German-Eyes-Only
- VS-NfD / NATO RESTRICTED / EU RESTRICTED
- Remote Access worldwide
- VS-NfD compliant WIN10 Clients
- Managed Mobile Devices

[de.cgi.com/defence](https://de.cgi.com/defence)

© 2020 CGI DEUTSCHLAND



## GSN Service Framework



CGI versteht sich als herstellerunabhängiger Dienstleister. Wir arbeiten mit ausgewählten Partnern, die für den jeweiligen Einsatz die perfekten technologischen Lösungen bieten.

Im Bereich **GSN** setzt CGI ausschließlich auf Appliances von Partnern, die durch das BSI zugelassen und zertifiziert sind, wie u.a.:



**GSN** – unser Angebot für Ihren Anspruch an eine sichere Arbeitsumgebung.

Fragen Sie uns!

## ÜBER CGI

CGI ist ein globaler Dienstleister für IT und Geschäftsprozesse. Wir wurden 1976 gegründet und verfügen heute an 400 Standorten in 40 Ländern über insgesamt 77.500 Mitarbeiter.

Für unsere Kunden sind wir weltweit vor Ort – mit strategischer IT und Business Beratung, Systemintegration, Managed IT, Business Process Services und Intellectual Property auf Top-Niveau.

Wir unterstützen unsere Kunden dabei, laufende Investitionen besser zu nutzen und gleichzeitig neue digitale Technologien und Business-Strategien einzusetzen, durch die sich optimale Lösungen entlang der gesamten Wertschöpfungskette realisieren lassen.

Im Hinblick auf Zeit- und Budgettreue bekommen wir auf Grund unserer strikten Lieferdisziplin regelmäßig Bestnoten. Dazu konnten wir in den Kundenzufriedenheitsanalysen der vergangenen zehn Jahre kontinuierlich mehr als neun von zehn möglichen Punkten erzielen.

Für weitere Informationen kontaktieren Sie uns unter [info.de@cgi.com](mailto:info.de@cgi.com) oder besuchen Sie uns auf: [de.cgi.com/defence](http://de.cgi.com/defence)

[de.cgi.com/defence](http://de.cgi.com/defence)

© 2020 CGI DEUTSCHLAND